

www.consolaris.de

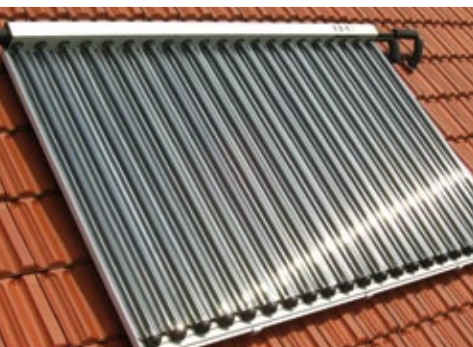
**Gültig für Anlagen
ab 12.7.2010**



Förderungen für Solar und Biomasse

Informationen 7/2010

 **ConSolaris**



BAFA-Zuschüsse für Solarkollektoranlagen

Anlagentyp	Basisförderung	Innovationsförderung ¹⁾
A Kombianlage bis 40 m ² (Heizung + Warmwasser)	90 €/m ²	180 €/m ²
B Kombianlage > 40 m ² (Heizung ²⁾ + Warmwasser)	90 €/m ² bis 40 m ² + 45 €/m ² ab dem 41. m ²	
C Bereitstellung von Prozesswärme bis 40 m ²	90 €/m ²	
D Solare Kälteerzeugung bis 40 m ²	90 €/m ²	180 €/m ²
E Erweiterung einer bestehenden Anlage	45 €/m ² zusätzlicher Kollektorfläche	180 €/m ²

Warmwasserbereitung/Innovationsförderung ¹⁾	180 €/m ²
Kesseltauschbonus ³⁾ (gilt für A bis D)	400 €
Kombinationsbonus ⁴⁾ (gilt für A bis D)	500 €
Solarpumpenbonus (gilt für A bis D)	50 €

¹⁾ Innovationsförderung: Mindestkollektorfläche 20 m², maximale Kollektorfläche 40 m². Bei der Innovationsförderung werden zusätzliche Boni nicht gewährt.

²⁾ Nur bei Ein- und Zweifamilienhäusern. Pufferspeichervolumen von mind. 100 l/m² Kollektorfläche erforderlich.

³⁾ Gilt nur für Kombianlage (Heizung + Warmwasser) und bis zum 30.12.2010.

⁴⁾ Kombinationsbonus: Bei gleichzeitigem Einbau einer förderfähigen Wärmepumpe oder einer förderfähigen Biomasseanlage (Holzheizung).

Es gelten jeweils die aktuellen Richtlinien und Vorgaben des Gesetzgebers.

Aktuelle und ausführliche Informationen finden Sie unter: www.bafa.de



BAFA-Zuschüsse für Holzheizungen/Biomassekessel

Anlagentyp	Basisförderung		
Pelletofen mit Wassertasche 5-100 kW	36 €/kW mind. 1000 €	Kombinations- bonus ¹⁾ : 500 €	Innovations- förderung ²⁾ : 500 € je Maßnahme
Pelletkessel 5-100 kW	36 €/kW mind. 2000 €		
Pelletkessel mit Speicher ≥ 30 l/kW 5-100 kW	36 €/kW mind. 2500 €		
Holz hackschnitzel ³⁾ 5-100 kW	1000 €/Anlage		

¹⁾ Kombinationsbonus: Zusätzlich zur Basisförderung kann ein Bonus in Höhe von 500 € gewährt werden, wenn gleichzeitig eine förderfähige thermische Solaranlage installiert wurde.

²⁾ Gefördert werden Maßnahmen zur Steigerung des Wärmeertrags durch Abgaskondensation (Effizienzsteigerung) und/oder zur Abscheidung der im Abgas enthaltenen Partikel (Abgasminderung).

³⁾ Speichervolumen bei Holz hackschnitzelanlage mind. 30 l/kW.

Pelletöfen (Warmluftgeräte) sind nicht förderfähig. Es gelten jeweils die aktuellen Richtlinien und Vorgaben des Gesetzgebers.



www.consolaris.de



ConSolaris Edertal

Sonnenfeldstraße 2
34549 Edertal-Giflitz

Telefon: (0 56 23) 9 33 50 10

E-Mail: info@consolaris.de

ConSolaris Ofenstudio

Korbacher Straße 4
34549 Edertal-Giflitz

Telefon: (0 56 23) 9 33 50 60

E-Mail: ofenstudio@consolaris.de

ConSolaris Frankenberg

Bremer Straße 6-8
35066 Frankenberg

Telefon: (0 64 51) 4 08 90 50

E-Mail: frankenberg@consolaris.de